

SONIDO NATURAL PARA ESTIMULAR Y ESTABILIZAR EL SISTEMA INMUNE A TRAVÉS DE LA GLÁNDULA TIMO.

PROTOCOLOS DE APLICACIÓN



Cada Órgano y cada función orgánica se desarrolla a utilizando como flujo vital una pulsión vibratoria única, precisa y peculiar. Cada Célula posee su propia pulsión vibratoria, cada órgano se desarrolla bajo una sinfonía tonal determinada, acometiendo sus funciones bajo parámetros frecuenciales exactos.

La vida como un gran reloj de precisión se auto sustenta y se regula a través de un infinito flujo sonoro, afinado y ajustado a una compleja precisión que parece interactuar también con los procesos del tiempo y del espacio.

Un universo sonoro, que al igual que una orquesta se rige por leyes físicas de resonancia, reuniendo y potenciando afines y/o destruyendo o reconduciendo disonantes. Todo lo que conocemos esta interconectado tras una red infinita de frecuencias.

En la naturaleza se producen emisiones vibratorias capaces de interactuar con nuestro sistema vital, incidiendo sobre órganos y emociones, y con la capacidad de afectar a procesos patológicos y a la causa de los mismos.

(CAFL) estudios de Neurología e Ingeniería Acústica Medica realizados desde el año 2007 al 2014, relacionan las siguientes frecuencias con la estimulación y la estabilización del sistema Inmune:

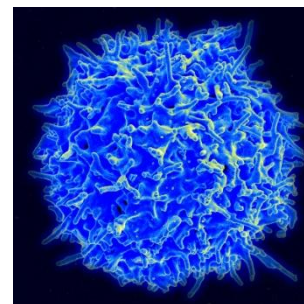
ESTIMULACIÓN DEL SISTEMA INMUNE: (Hz)

10000, 5611, 5000, 4014, 3448, 3347, 3176, 2929, 2867, 2855, 2791, 2720, 2489, 2180, 2128, 2008, 1862, 1488, 880, 800, 787, 728, 665, 464, 432, 304, 120, 20, 8

ESTABILIZACIÓN DEL SISTEMA INMUNE: (Hz)

330, 10000, 7344, 5000, 1550, 1234, 740, 880, 835, 787, 727, 30

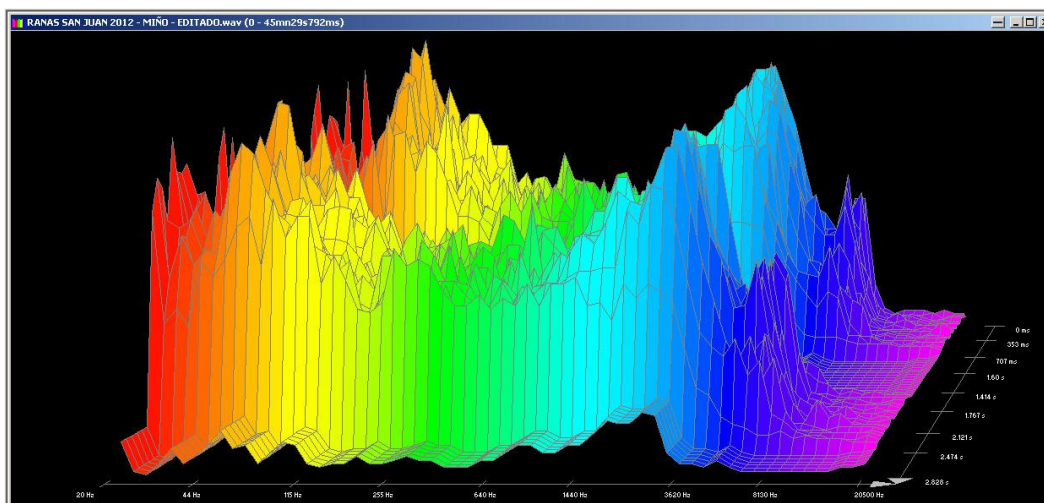
Todas y cada una de ellas de forma específica inciden sobre patologías asociadas a la estabilización del sistema inmune, con una incidencia generalizada sobre la glándula Timo, órgano especializado en la estabilización del sistema inmune, Dentro de del cual maduran las células T o linfocitos T. Las células mediante las cuales el cuerpo se adapta específicamente a los invasores externos.



SONIDO 21:

Un sonido grabado en condiciones inusuales la noche del solsticio de verano del año 2012, acogiendo el canto de gran número de ranas, muestra una rápida acción de respuesta en la estabilización del sistema inmune en humanos y animales.

Su estructura vibratoria reúne de forma armónica prácticamente la totalidad de los rangos de frecuencias específicamente relacionados con la estimulación y estabilización de la glándula Timo, así mismo se observa una suave estimulación del centro energético de la garganta.



Tres años de observación médica, veterinaria y nuestra experiencia diaria con nuestros usuarios confirman resultados satisfactorios aplicando los siguientes protocolos:

PROTOCOLOS PARA LA ESTABILIZACIÓN DEL SISTEMA INMUNE CON SONIDO NATURAL PARA LAS SIGUIENTES SITUACIONES:

DESCENSO DE LAS TEMPERATURAS.

Como preventivo:

30 minutos por la mañana y 30 minutos por la tarde

ESTRÉS:

15 minutos una vez al día, por la tarde o al anochecer.

TRISTEZA:

15 minutos dos veces al día, una por la mañana y otra por la tarde

EXPOSICIÓN O CONTAGIO:

como preventivo:

30 minutos dos veces al día, mañana y tarde

PROCESOS INFECCIOSOS:

1 hora dos veces al día por la mañana tarde

CONVALECENCIA TRAUMÁTICA:

30 minutos dos veces al día, mañana y tarde

POSTOPERATORIO:

1 hora dos veces al día, mañana y tarde

PREOPERATORIO:

Como preventivo:

15 minutos dos veces al día, mañana y tarde

TRATAMIENTOS DE QUIMIOTERAPIA:

1 hora dos veces al día, por la mañana y por la tarde, durante los tres primeros días. A partir del cuarto día ir reduciendo el tiempo hasta estabilizarlo a 15 minutos dos veces al día durante todo el tratamiento, hasta la siguiente toma de quimioterapia.

EN NIÑOS: (de 0 a 8 años).

12 minutos máximos dos veces al día, por la mañana y por la tarde
Para situaciones especiales consultar llamando al tel.: 620 223 964

EN ANIMALES:

Dependiendo de la patología, aplicar de forma similar a lo propuesto para aplicación humana.

Para descargar el sonido o escuchar un fragmento pulsa el siguiente enlace:

<http://www.soundandlife.com/sonidos/catalog/24453.html>

*

EL USO DE UN SONIDO NO SUSTITUYE EN NINGÚN CASO UNA CONSULTA MÉDICA NI UN TRATAMIENTO MÉDICO.

El sonido puede ser utilizado como complemento a un tratamiento médico o terapéutico.

Sin efectos secundarios.

** Si precisas más información o necesitas un protocolo personalizado puedes llamar al tel. 620 223 964*

Para descargar el sonido o escuchar un fragmento pulsa el siguiente enlace:

<http://www.soundandlife.com/sonidos/catalog/24453.html>

